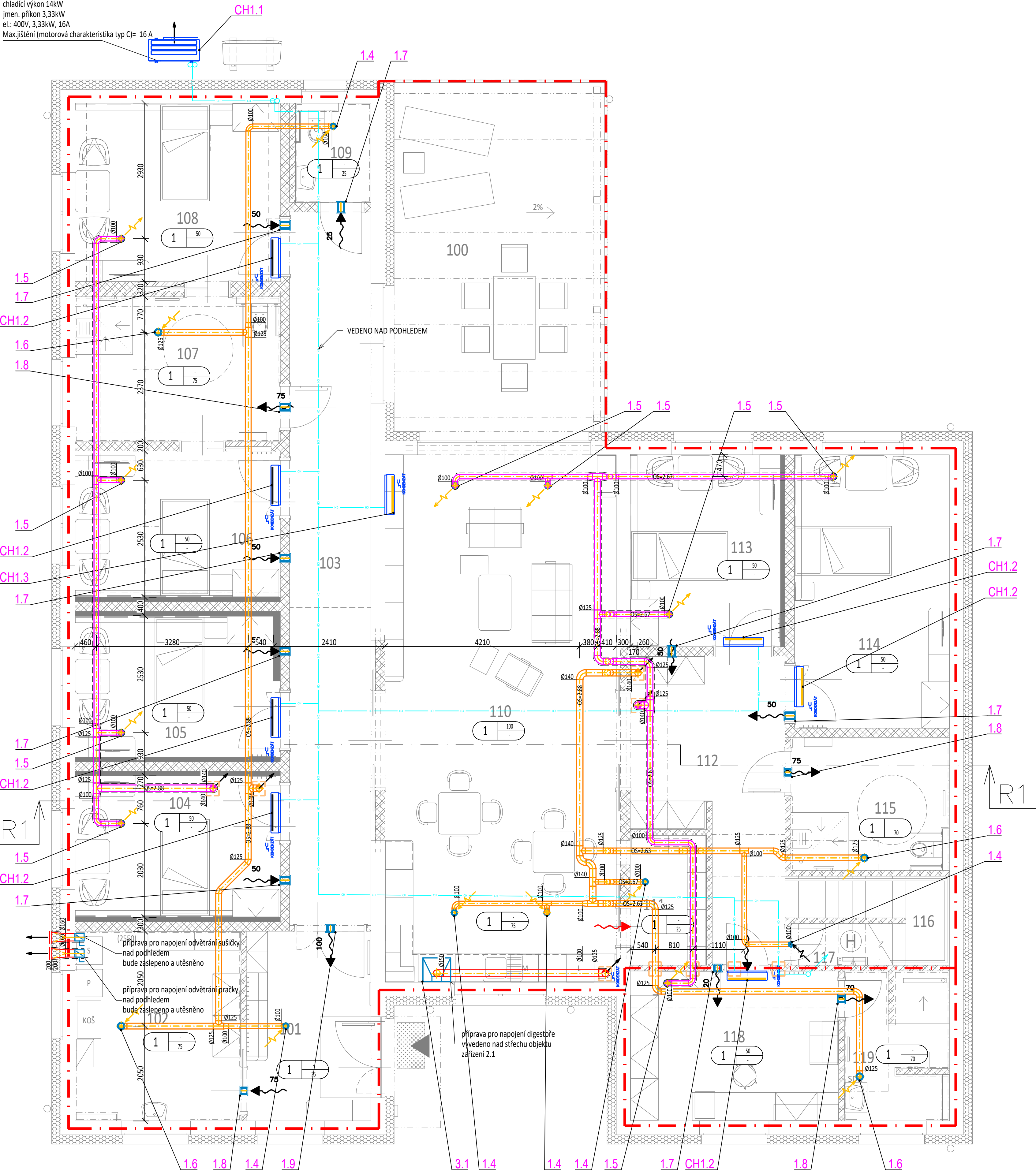


klimatizace
rozměry hl.v.š. 460x869x1100mm
akustický tlak 55dB
chladicí výkon 14kW
jmen. příkon 3,33kW
el.: 400V, 3,33kW, 16A
Max.jistiění (motorová charakteristika typ C)= 16 A



LEGENDA VZT

- VZDUCHOTECHNICKÉ POTRUBÍ - PŘÍVODNÍ VZDUCH
- VZDUCHOTECHNICKÉ POTRUBÍ - ODVODNÍ VZDUCH
- VZDUCHOTECHNICKÉ POTRUBÍ - ČERSTVÍ VZDUCH
- VZDUCHOTECHNICKÉ POTRUBÍ - ODPADNÍ VZDUCH
- VZDUCHOTECHNICKÉ POTRUBÍ PEVNÉ (NAPŘ. SPIRO)
- VZDUCHOTECHNICKÉ ZAŘÍZENÍ
- TEPELNÁ IZOLACE TL.15MM ALS - PĚNOVÝ POLYETYLEN LAMINOVANÝ HLINÍKOVOU FÓLIÍ, SAMOLEPÍCÍ
- TEPELNÁ IZOLACE Z MINERÁLNÍ VLVY, TL.40MM, OCHRANA AL. FÓLIE
- IZOLACE VZT POTRUBÍ MINERÁLNÍ VATA, POŽÁRNÍ ODOLNOST EI30
- HRANICE POŽÁRNÍHO ÚSEKU
- TALÍROVÝ VENTIL - PŘÍVOD
- TALÍROVÝ VENTIL - ODVOD
- PRŮCHOZÍ STĚNOVÝ VENTIL SE ZVUKOVOU IZOLACÍ
- 1.NP - OSA +2,400 NAD PODLAHOU - NUTNO KOORDINOVAT
- 2.NP - OSA +2,400 NAD PODLAHOU - NUTNO KOORDINOVAT
- POLOHY STĚNOVÝCH VENTILŮ MUSÍ BÝT PŘED REALIZACÍ ODSOUHLASENY
- NÁSTĚNNÁ KLIMATIZAČNÍ JEDNOTKA
- MNOŽSTVÍ PŘEFUKOVANÉHO VZDUCHU
- DVEŘNÍ VĚTRACÍ MŘÍŽKA
- X - ČÍSLO ZAŘÍZENÍ VZDUCHOTECHNIKY
- X1 - MNOŽSTVÍ PŘÍVODNÍHO VZDUCHU
- X2 - MNOŽSTVÍ ODVODNÍHO VZDUCHU
- VÝŠKOVÝ POPIS POTRUBÍ - HORNÍ HRANA (kótováno od čisté podlahy řešeného podlaží)
- SH - MNOŽSTVÍ PŘÍVODNÍHO VZDUCHU
- OS - MNOŽSTVÍ ODVODNÍHO VZDUCHU
- VÝŠKOVÝ POPIS POTRUBÍ - SPODNÍ HRANA (kótováno od čisté podlahy řešeného podlaží)
- VÝŠKOVÝ POPIS POTRUBÍ - OSA POTRUBÍ (kótováno od čisté podlahy řešeného podlaží)
- UTĚSNĚNÍ POŽÁRNÍCH PROSTUPŮ - POŽÁRNÍ USPAVKY A DOTĚSNĚNÍ PROSTUPŮ




POZNÁMKY

- DODAVATEL VZDUCHOTECHNIKY A CHLazení JE POVINEN SI PŘED REALIZACÍ ZAMĚŘIT VŠECHNY TRASY VZT ZAŘÍZENÍ, VČETNĚ PŘIPOJOVACÍCH ROZMĚRŮ JEDNOTLIVÝCH VZT ZAŘÍZENÍ A CHLazení.
- UMÍSTĚNÍ PŘÍVODNÍCH A ODVODNÍCH DISTRIBUČNÍCH ELEMENTŮ, VENTILÁTORŮ KOORDINOVAT NA STAVBĚ DLE AKTUÁLNÍ DISPOZICE.
- SPECIFIKACE NAVRŽENÝCH ZAŘÍZENÍ VIZ. SOUPIS PRACÍ.
- REVIZNÍ OTVORY PRO INSTALOVANÉ ZAŘÍZENÍ MUSÍ ODPOVÍDAT ROZMĚRŮM, POŽADOVANÝCH OD VÝROBCE TĚCHTO ZAŘÍZENÍ. TYTO REVIZNÍ OTVORY MUSÍ BÝT NEUSTÁLE VOLNĚ PŘÍSTUPNÉ PRO SERVISNÍHO TECHNIKA. POD I NAD TÍMTO SERVISNÍM OTVOREM NESMÍ BÝT ŽÁDNÉ INSTALACE A DALŠÍ ZAŘÍZENÍ.

TABULKA MÍSTNOSTÍ		
Číslo	Název	Plocha [m²]
100	TERASA	34,96
101	ZÁDVEŘÍ	11,01
102	PRÁDELNA/SKLAD + ÚKLID	14,72
103	CHODBA	27,15
104	POKOJ 1	13,58
105	POKOJ 2	13,58
106	POKOJ 3	14,03
107	KOUPELNA+WC	13,9
108	POKOJ 4	17,14
109	WC	3,51
110	OB.POKOJ/JÍDELNA/KUCHYŇE	57
111	SPÍŽ	4,62
112	CHODBA	16,78
113	POKOJ 5	13,48
114	POKOJ 6	19,8
115	KOUPELNA+WC	9,85
116	SCHODIŠTĚ	7,81
117	SKLAD ODPADŮ	4,05
118	KANCELÁŘ	14,6
119	KOUPELNA PERSONÁL	6,92

k.ú. KAMENICE NAD LIPOU (662577)

0	12/2024	PRVNÍ VYDÁNÍ	ING. RYBÁŘ JAKUB	ING. RYBÁŘ JAKUB	ING. KOT
ČÍSLO	DATUM	POPIS ZMĚN	VYPRACOVAL	ZODP. PROJEKTANT	AUTOR

INVESTOR:  KRAJ VYSOČINA Žižkova 1882/57 586 01 JIHLAVA		PROJEKTANT ČÁSTI:  PROJEKT CENTRUM NOVÁ S.R.O.		GENERÁLNÍ PROJEKTANT:  PROJEKT CENTRUM NOVÁ S.R.O.	
MÍSTO STAVBY:	KAMENICE NAD LIPOU	VYPRACOVAL:	ING. RYBÁŘ JAKUB	AUTOR:	ING. KOT
STAVEBNÍ ÚŘAD:	KAMENICE NAD LIPOU	ZODP.PROJEKTANT:	ING. RYBÁŘ JAKUB	ARCH. NÁVRH:	PC NOVA
NÁZEV AKCE: TRANSFORMACE DOMOVA ČERNOVCE - LIDMAŇ III. - KNL GABRIELKA				FORMÁT:	8/A4
OBJEKT: SO-01: SOCIÁLNÍ OBJEKT 01				DATUM:	12/2024
				STUPEŇ PD:	DPS
				Č. ZAKÁZKY:	23-058
OBSAH: PŮDORYS 1.NP - VZT				MĚŘITKO:	1:50
				SOUBOR:	-
				Č.VÝKRESU:	1.48.03
Č. PARÉ					

DO KONTAKTU LZE POUŽÍVAT POUZE VE SMYSLU PŘÍSLUŠNÉ SMLOUVY O DÍLO. VÝKRES ČI JEHO ČÁST MŮŽE BÝT KOPÍROVÁN NEBO JINYM ZPŮSOBEM ROZŠÍŘOVÁN POUZE PO PŘEDCHOZÍM SOUHLASU AUTORA.